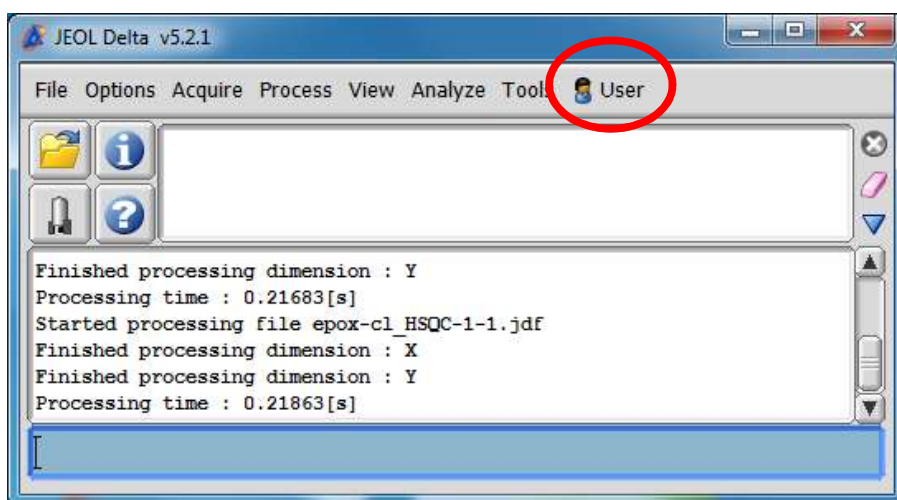
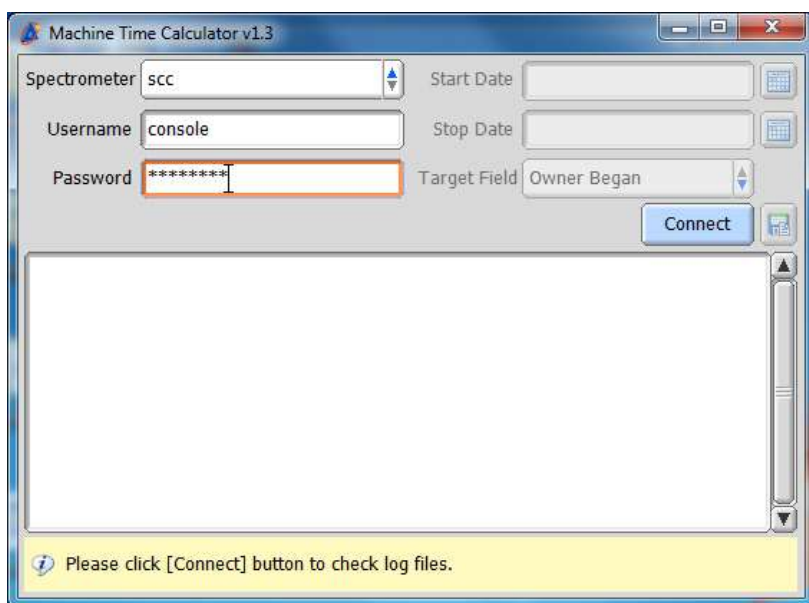


## Machine\_time\_calculator 使用说明

1. 关闭delta软件，然后双击安装程序根据提示进行安装。
2. 安装结束后再打开delta软件，会出现User菜单。点击菜单，打开Machine\_time\_calculator



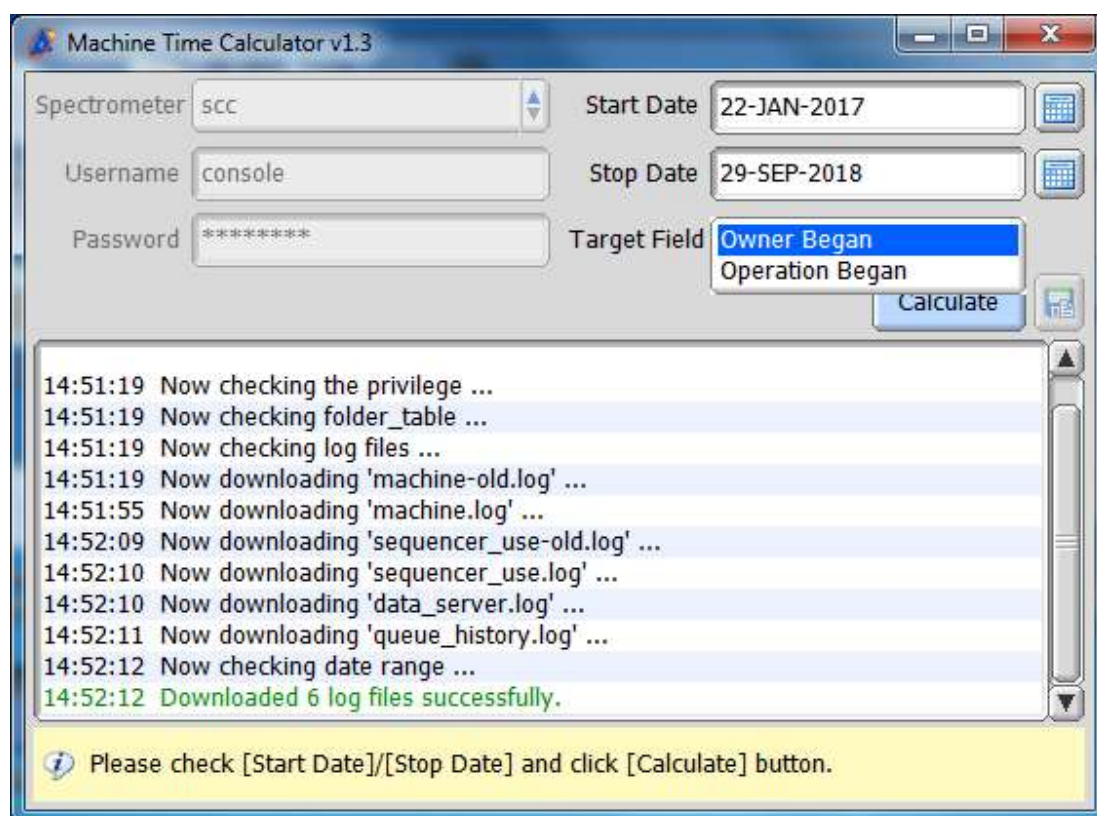
3. 输入管理员密码，点击connect按钮，软件开始下载仪器Log.



4. 下载log结束后可以选择日期进行统计

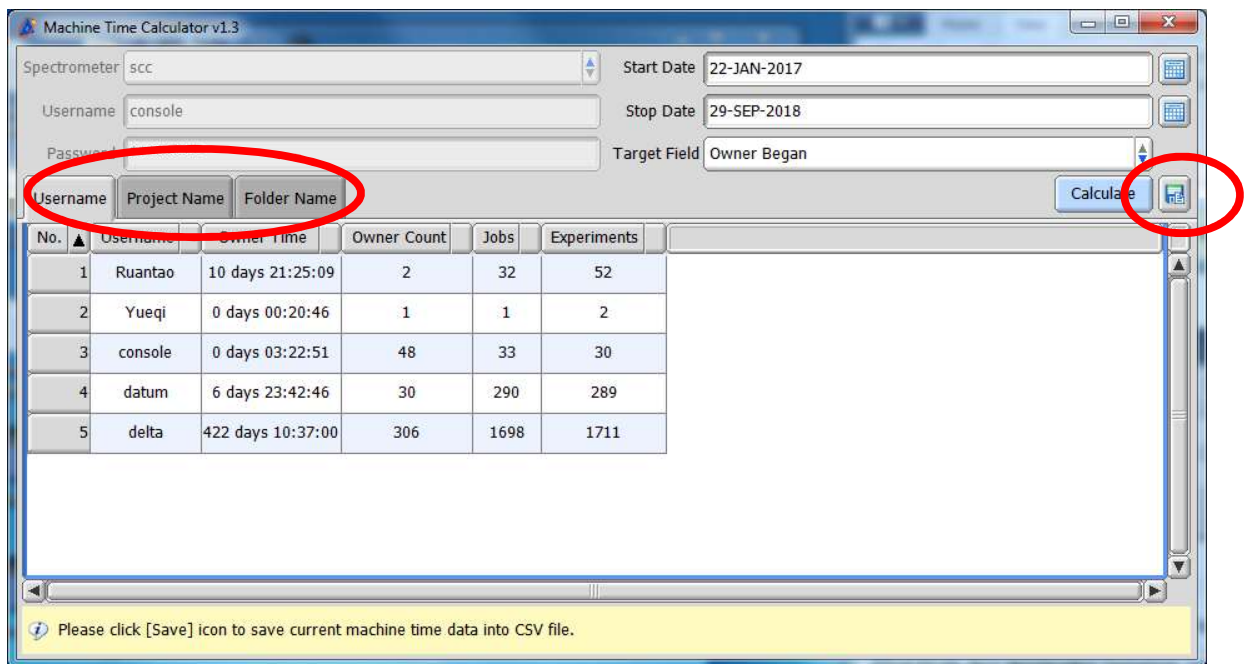
Owner Began: 适合多用户模式。比如每个组一个用户名，提交完测定后马上退出当前用户。

Operation Began: 适合单用户模式。比如所有测试都必须在Delta用户下操作，仪器一直在delta用户下控制。



5. 点击Calculate，结果如下图。会根据用户名，Project name, Folder Name 分别统计。

点保存按钮保存更加详细的信息，可以用Excel打开



注意：当delta提示Log区域满时，务必先统计并保存使用情况后再选择Yes或No。因为Log被覆盖后统计工具就无法进行以前的数据统计。

