

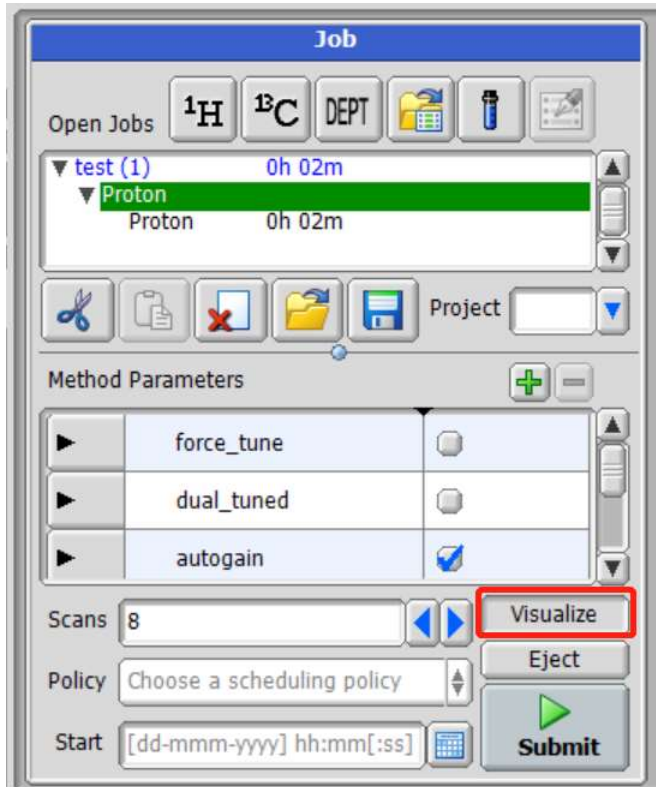
如何处理数据无法自动 传输问题



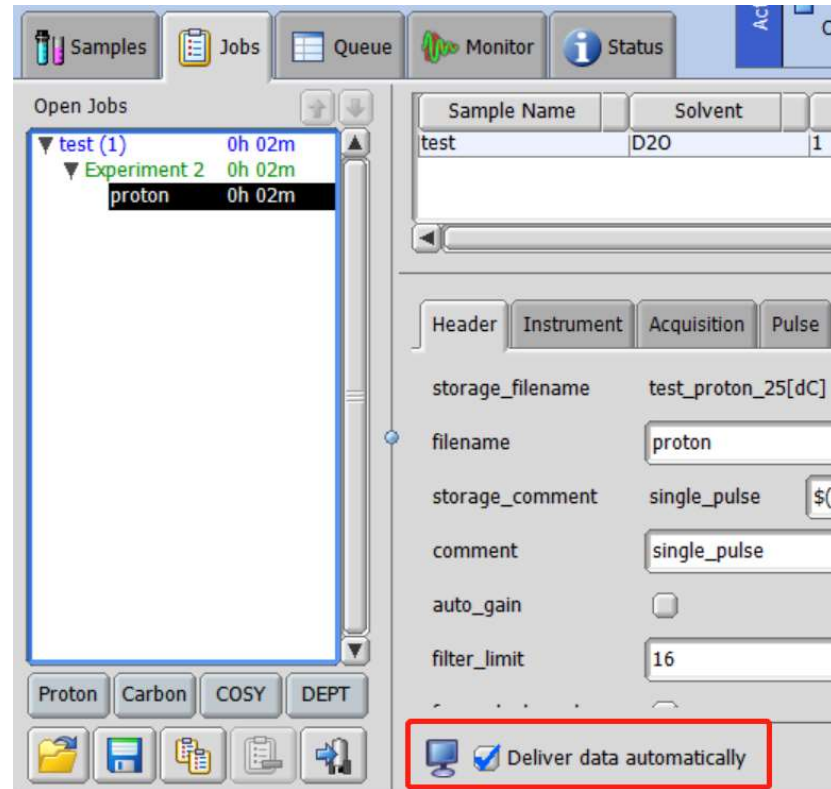
数据无法自动传输至data文件夹的原因及处理:

1. 确认提交样品时是否选上自动传输, **Visualize**凹下去为选上

Smart Mode时



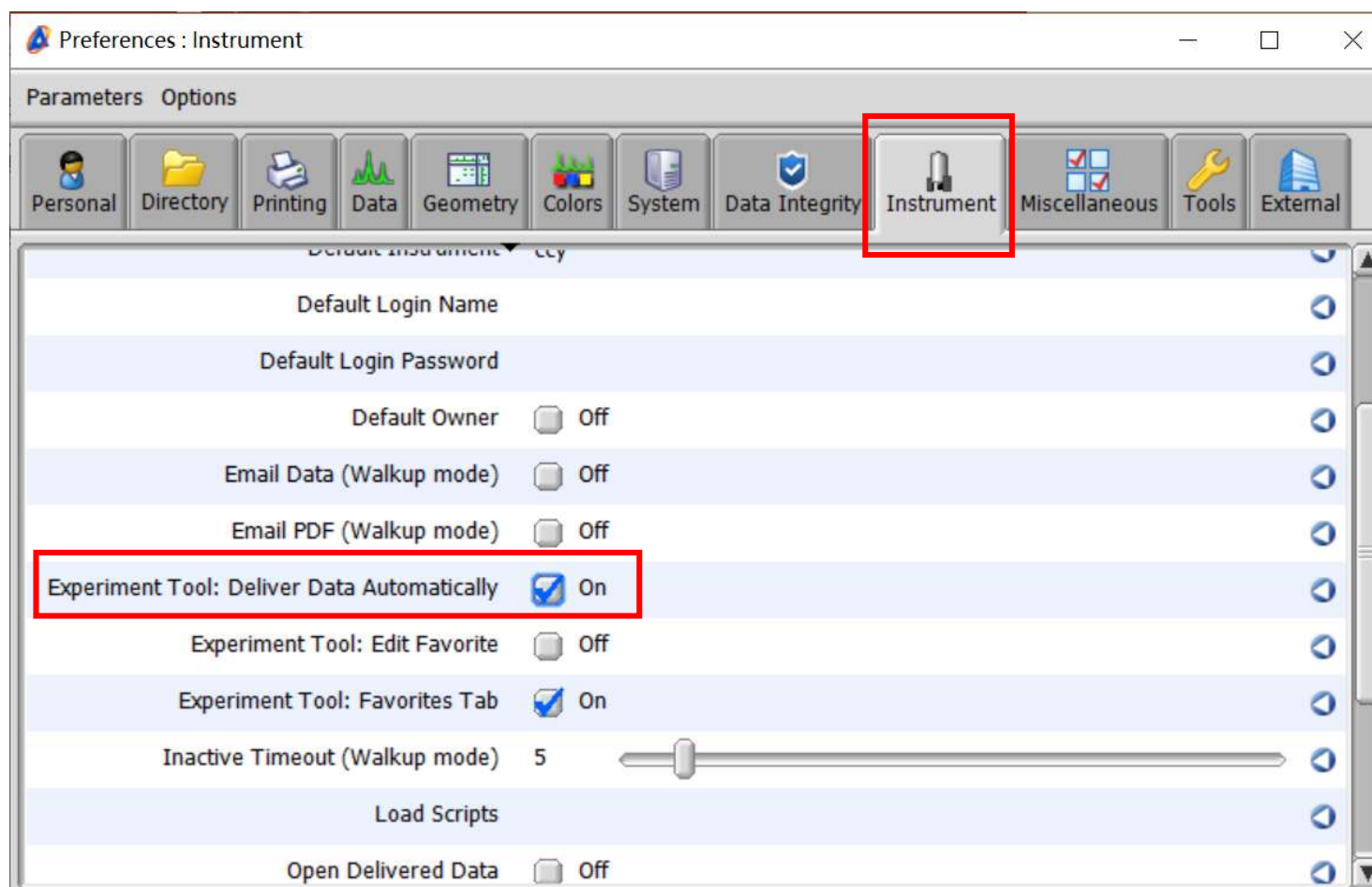
Advanced Mode时



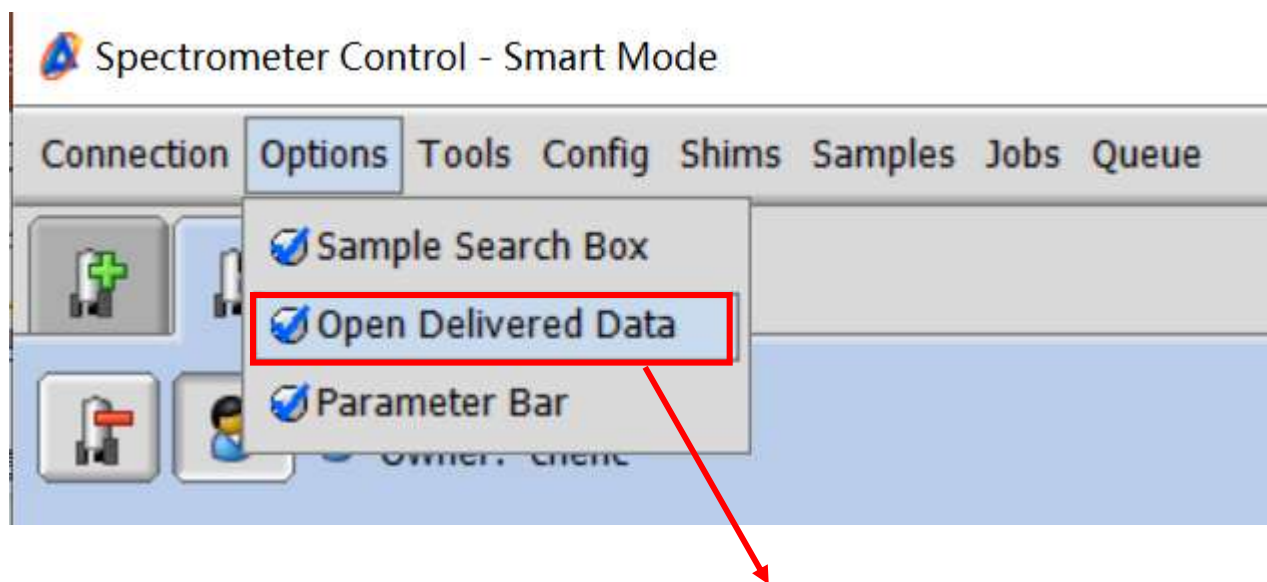
解决方法:

在软件中设定默认数据自动传输

delta软件主界面打开Preference→Instrument选项中勾选自动传输数据



测试完成，数据已传输至**data**文件夹，但无法自动弹出打开：



勾选此选项即为自动打开数据

2. 提交样品时至样品测试任务结束时是否一直在同一帐户？

在此期间切换帐户、关闭软件或断开连接均不会自动传输数据

解决方法：

在工作站电脑中建立数据自动备份

（查看公众号中相关资料创建）

