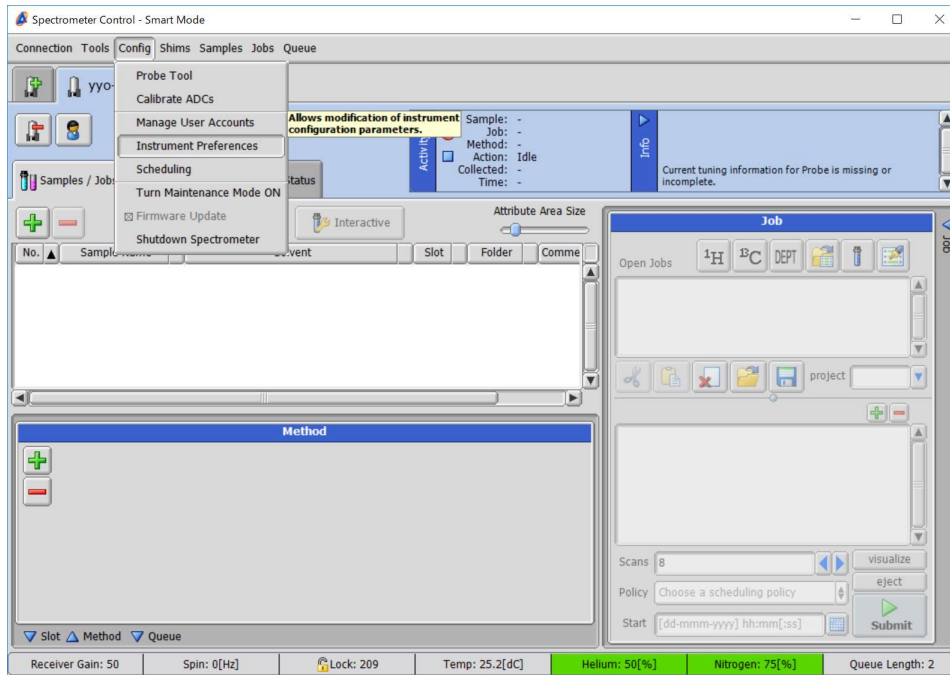
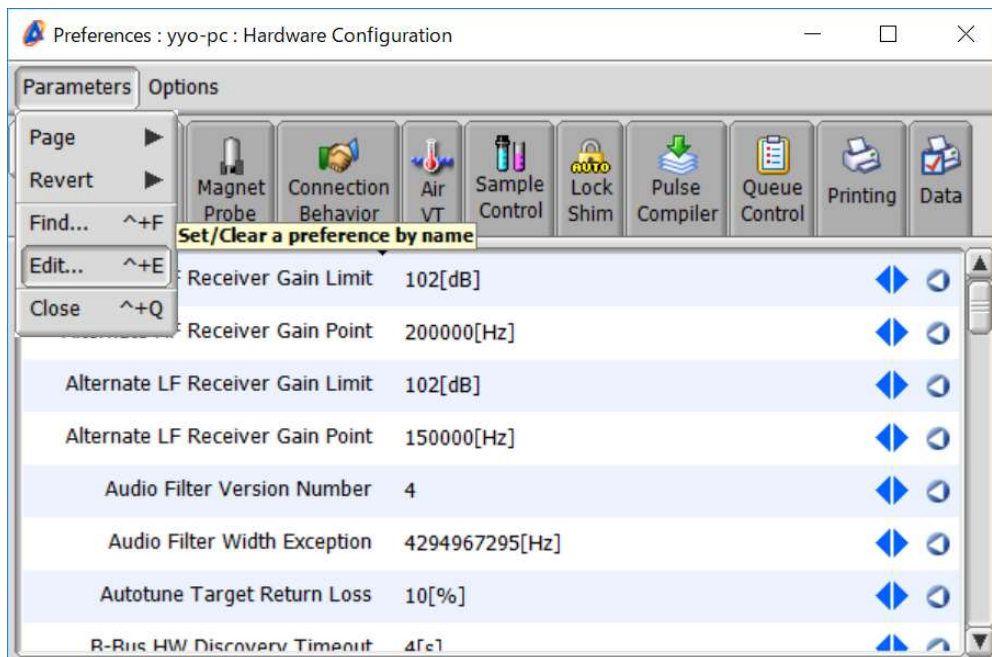


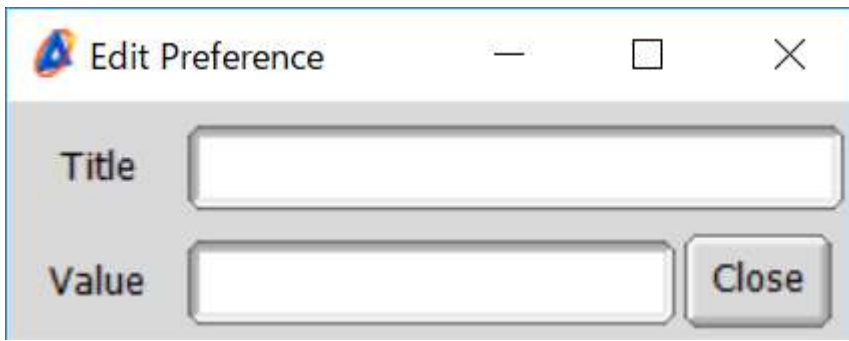
建议磁体稳定后再设定（大概安装半年后），设定前请更新系统匀场。

1, 在 console 用户下点开 Instrument Preference



2, 点开 Edit





3, 按以下方法进行输入

\* 1

[Title] SAMPLE\_FIELDS.STANDARD."LOAD SHIMS" (AUTOMATIC)

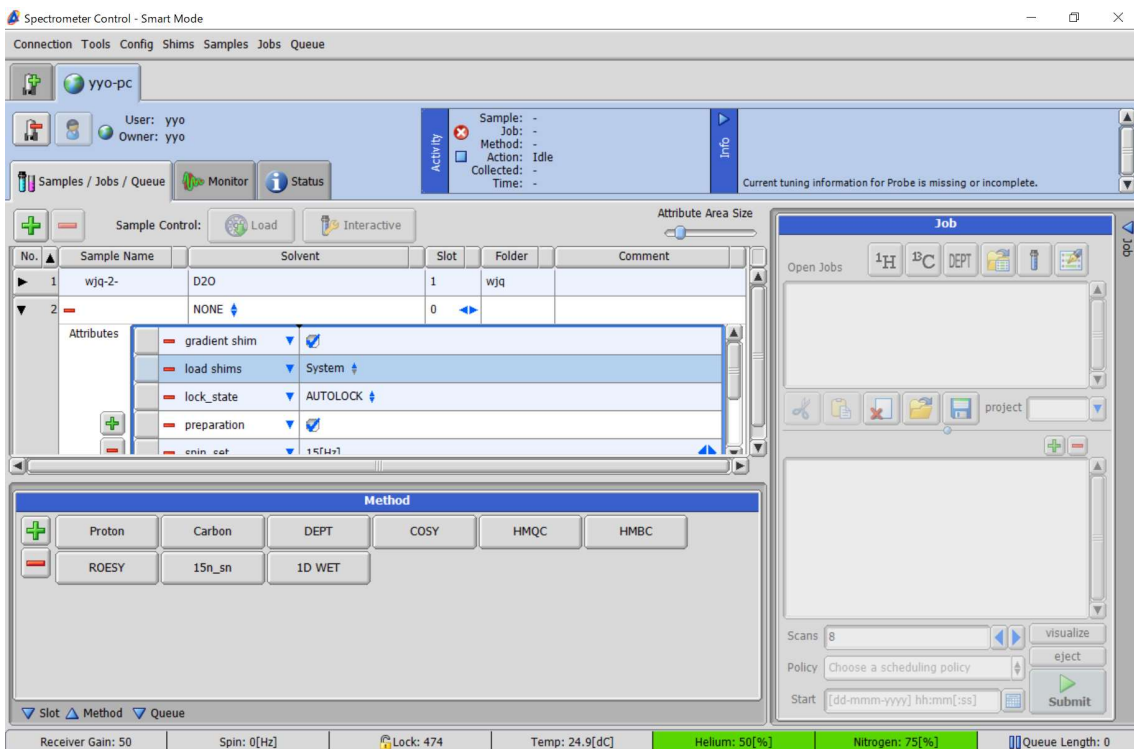
[Value] TRUE

\* 2

[Title] SAMPLE\_FIELDS.STANDARD."LOAD SHIMS" (DEFAULT)

[Value] System

4, 输入结束后重启软件。点击添加样品, 然后查看新添加的样品下边已经有 Load Shims System



## 其它设定

所有样品默认不旋转

[Title] SAMPLE\_FIELDS.LIQUIDS.SPIN\_STATE(DEFAULT)

[Value] SPIN OFF

所有样品默认控温

[Title] SAMPLE\_FIELDS.LIQUIDS.temp\_set(DEFAULT)

[Value] 25°C 默认 25, 自己可以改

[Title] SAMPLE\_FIELDS.LIQUIDS.temp\_state (DEFAULT)

[Value] TEMP ON

[Title] SAMPLE\_FIELDS.STANDARD."temp\_delay"(AUTOMATIC)

[Value] TRUE

[Title] SAMPLE\_FIELDS.STANDARD."temp\_delay"(DEFAULT)

[Value] 5[s] 默认 5s, 可以根据要求更改。