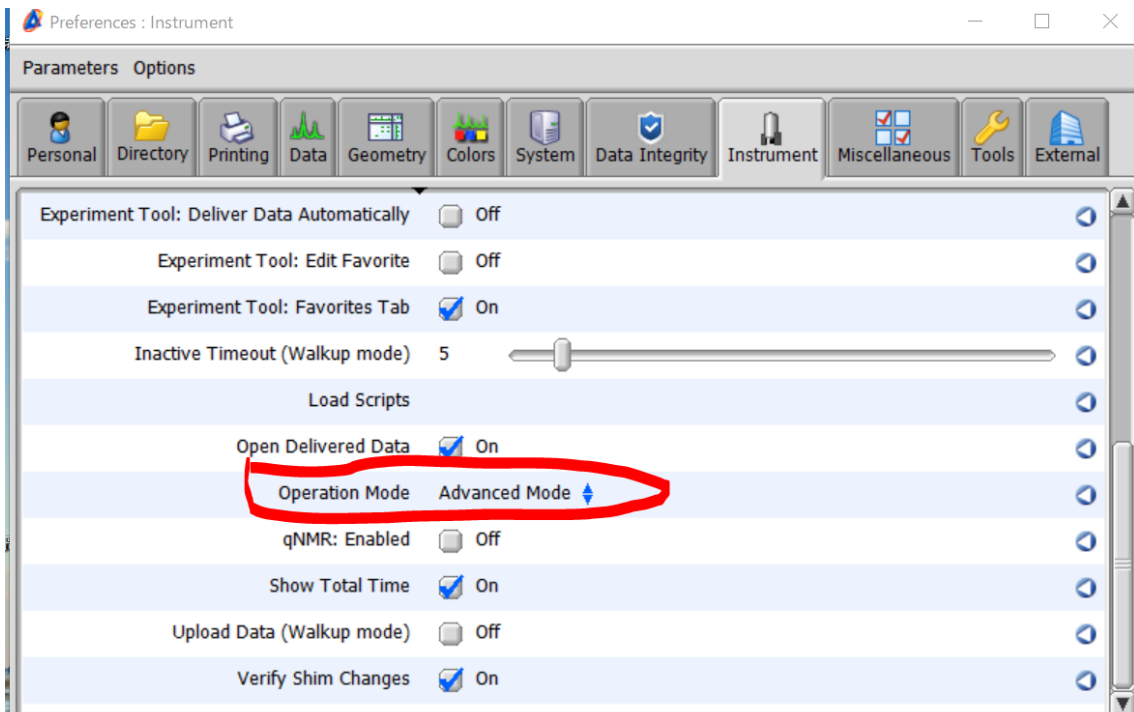
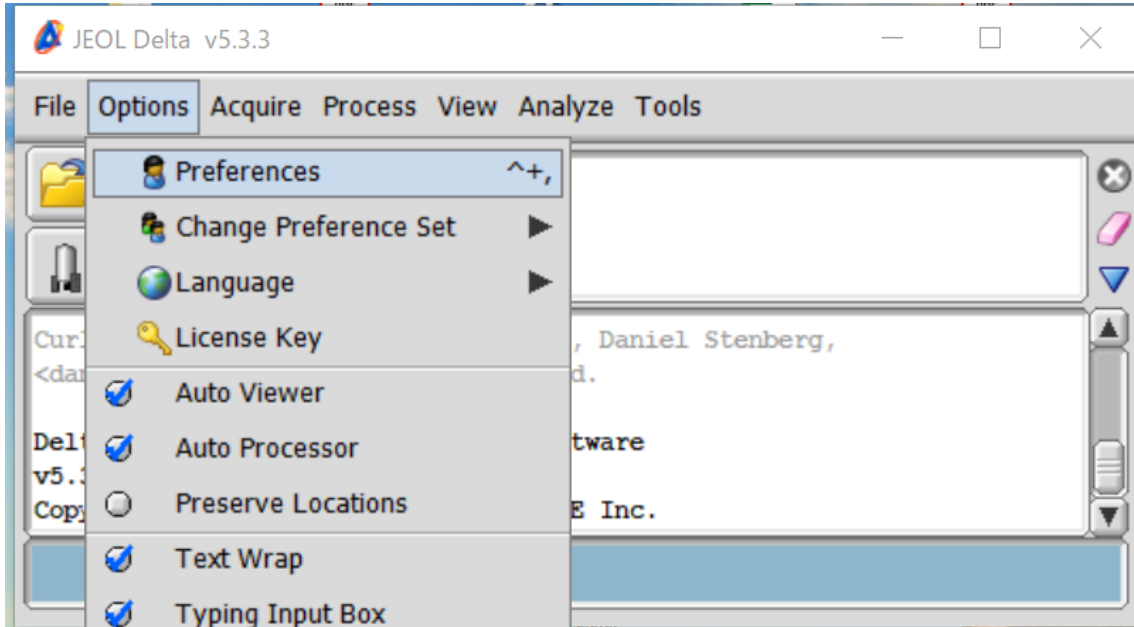


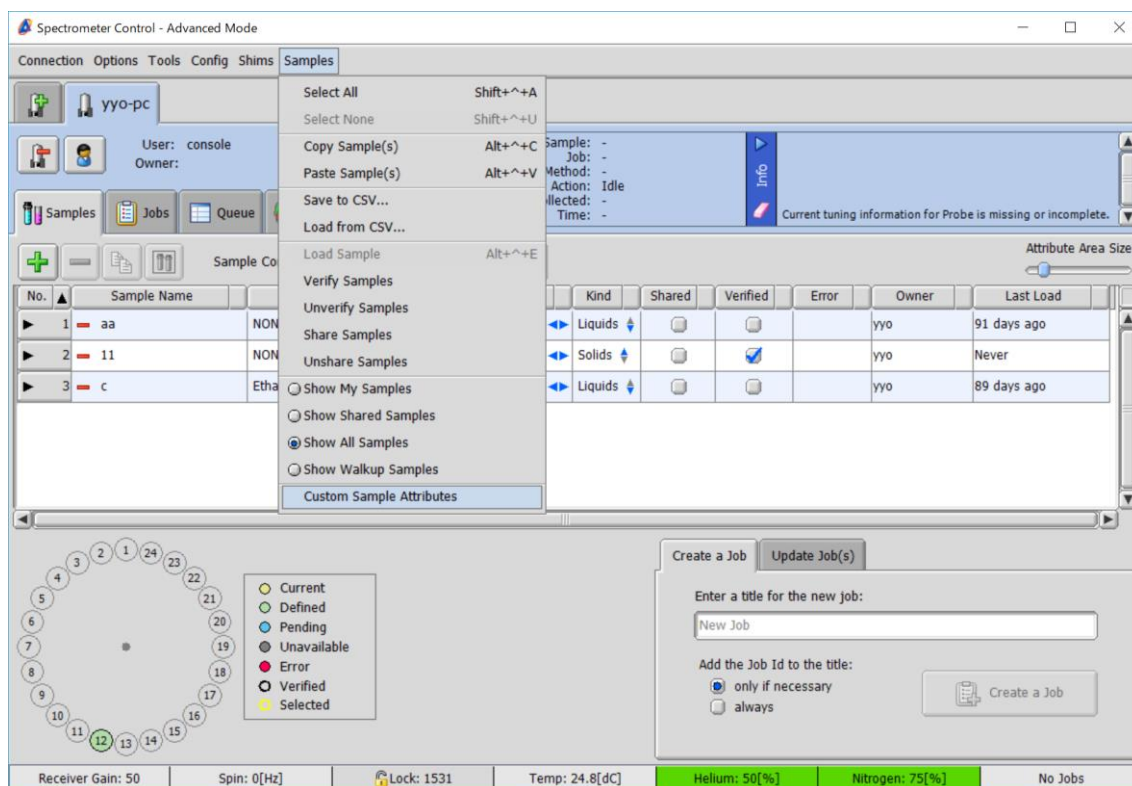
如何设置样品属性为默认

此方法适合 delta 531 及以后版本，之前版本请参考《默认 Load system no spin 变温等设定》。Delta 6 的可以直接在 Smart 模式下设置。



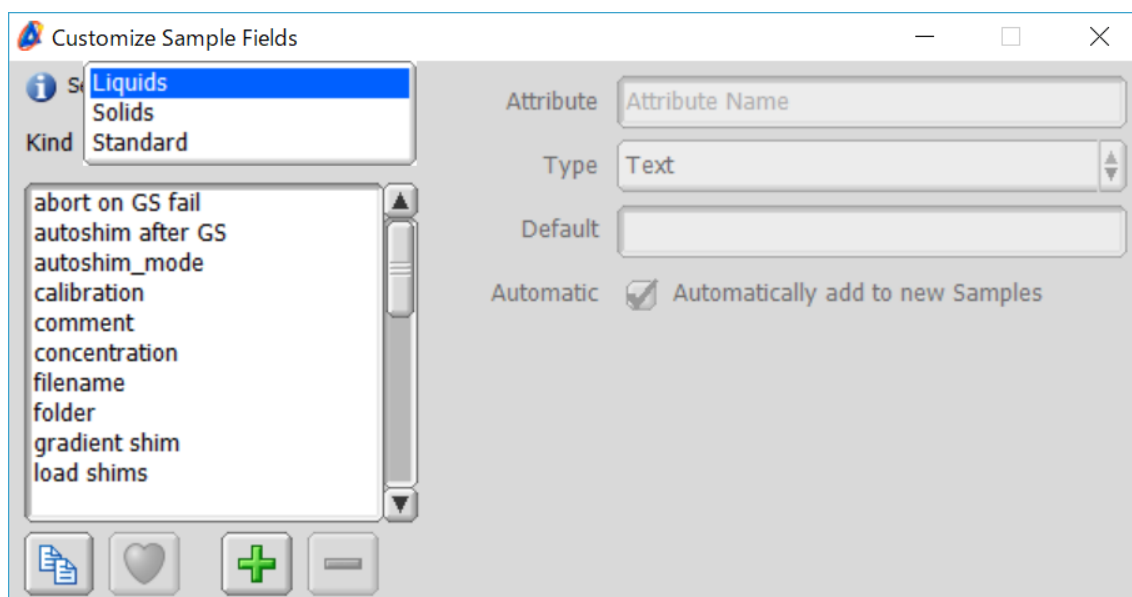
改成 advanced mode

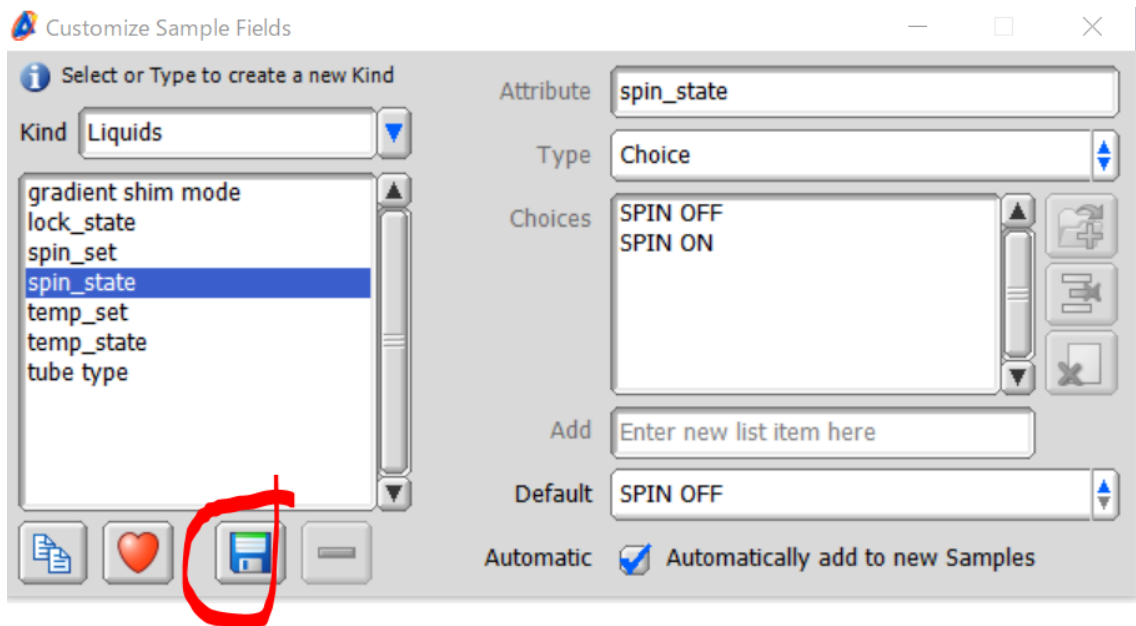
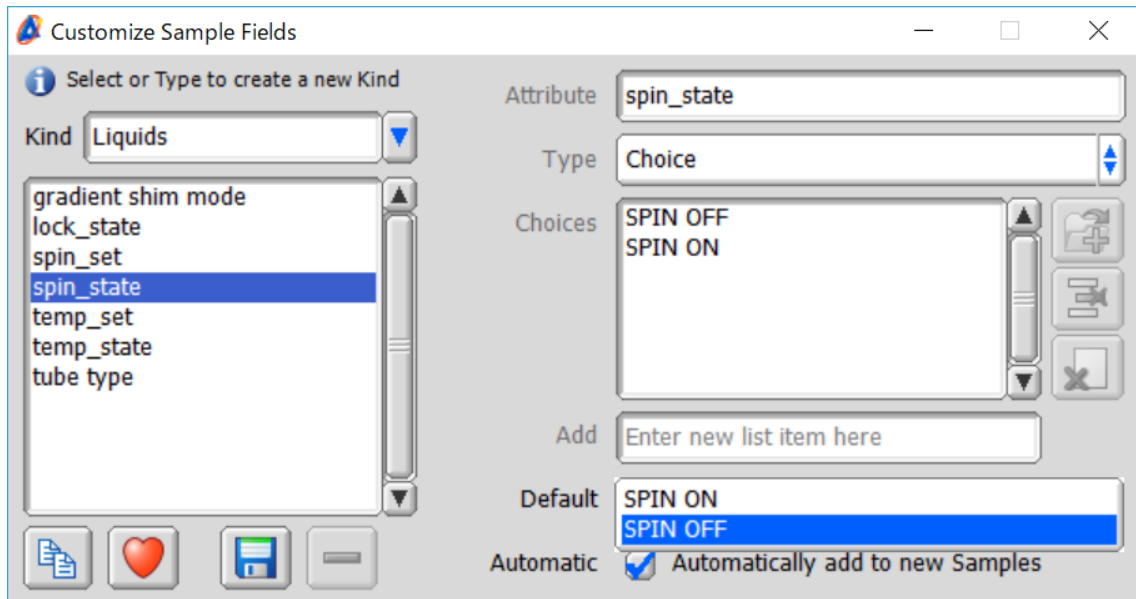
然后关掉软件，重新打开，登陆 console 用户



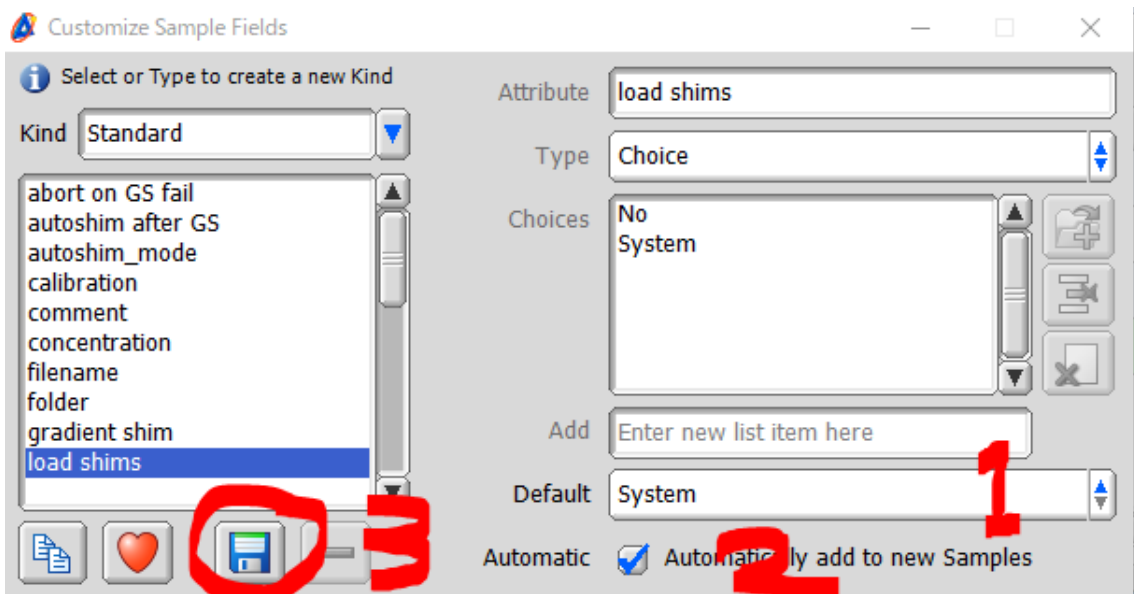
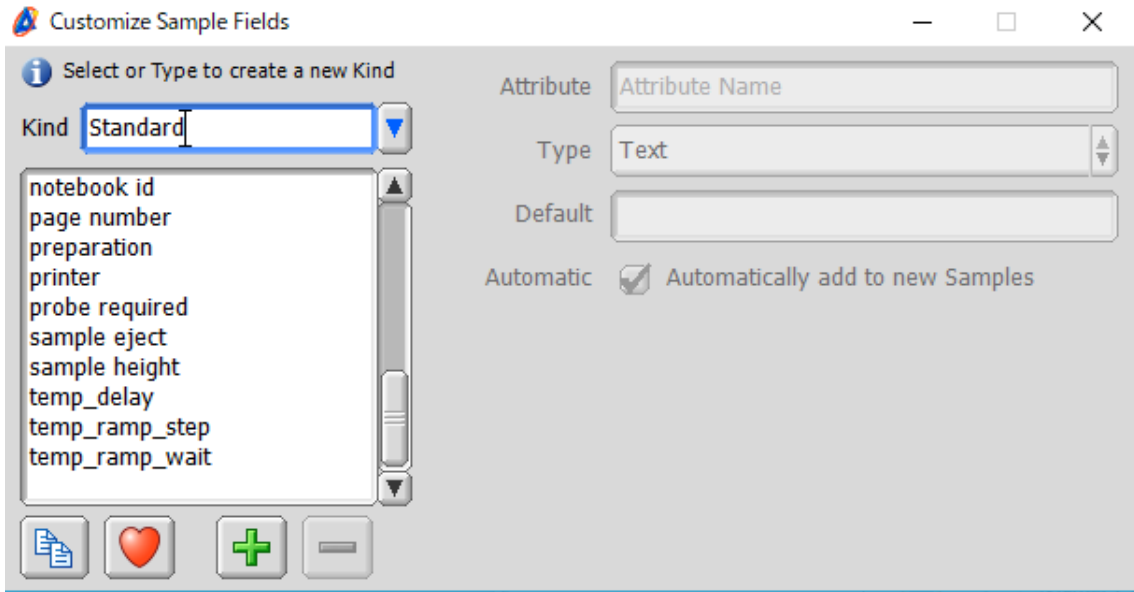
在 custom sample attributes 里修改相应参数。

如 1，修改 Spin off 为默认



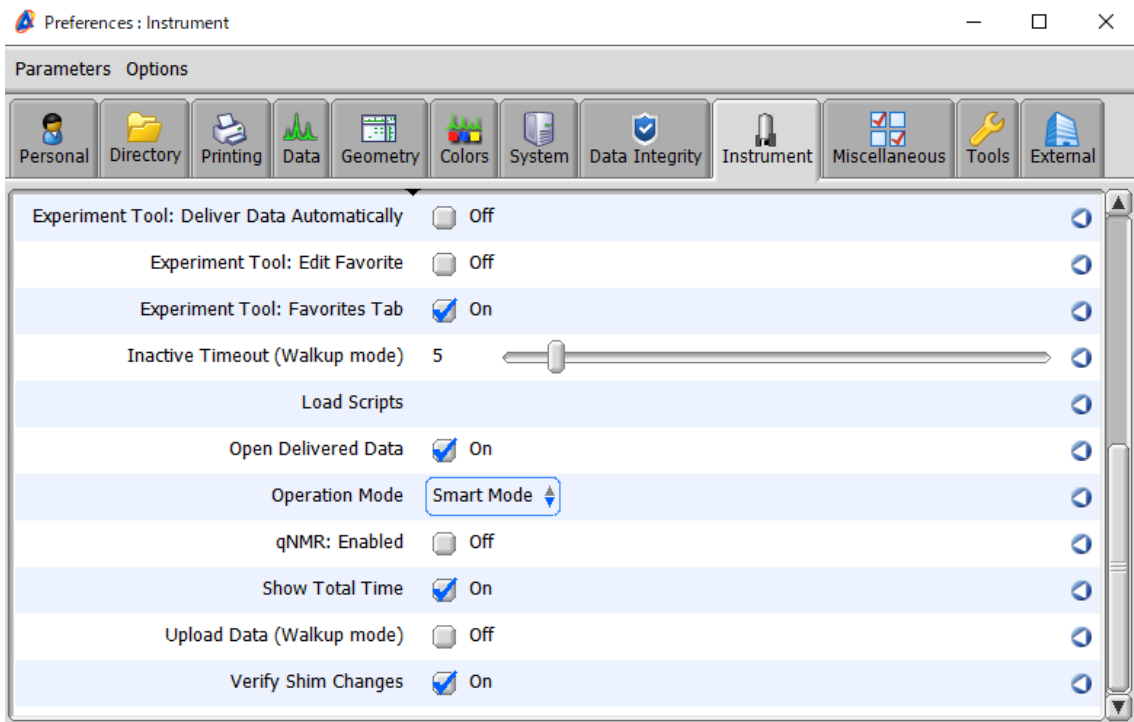


2, 修改默认 load system shim



设定好后关闭窗口，退出谱仪连接画面。

在 Delta 主画面里重新选择 Smart mode



转换到自己的操作模式，选好后，重启软件。添加新 sample，在新的样品定义里查看是否设定好。（已有 sample 不会跟着改动，需要手动改，或者直接删除）。

